


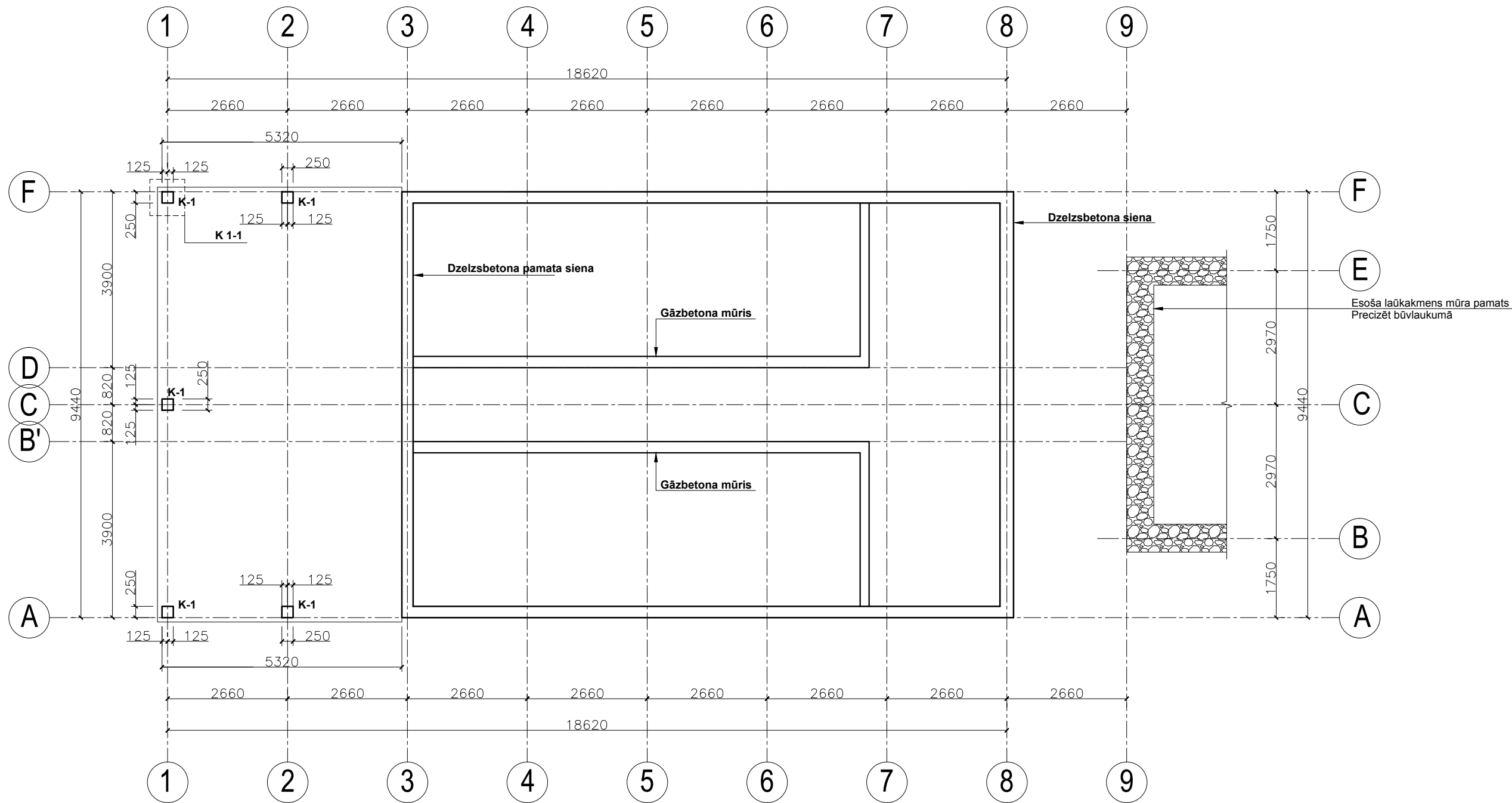
PAMATU SIENAS UN PĒDAS STIEGROJUMA SPECIFIKĀCIJA					
Elements	Pozīcija	Stiegra	Elementa garums, mm	Kopējais garums, m	Svars, kg
Pamati	Monolītā pagraba sienas	Stiegru siets d12mm A-III,solis 200x200mm		3668.75	3257.85
		Stiegra d8mm A-III,solis 400x400mm	200	268.72	106.15
		Stiegra d8mm A-III,solis 400x400mm	250	80.30	31.70
		Stiegru izlaides d10mm A-III, solis 150mm	1200	351.60	216.95
		Stiegru izlaides d12mm A-III, solis 200mm	1400	308.00	273.50
	Monolītās pagraba sienas pamata pēda	Stiegru siets d12mm A-III, solis 150x150mm		155.22	137.80
	Mūra sienas pamata pēda	Stiegras d12mm A-III, solis 150x150mm		325.60	289.10
	Monolītais lentveida pamats	Stiegru siets d12mm A-III,solis 200x200mm		546.20	485.00
		Stiegra d8mm A-III,solis 400x400mm		36.15	14.30
		Stiegru izlaides d14mm A-III, kolonnu vietās 2 gab.	1400	140	169.10
1 STĀVA PAMATA PLĀTNES STIEGROJUMA SPECIFIKĀCIJA					
Elements	Pozīcija	Stiegra	Elementa garums, mm	Kopējais garums, m	Svars, kg
Pamati	Sija	Garenstiegra d14mm A-III		234.15	282.85
		Aptvere d6mm A-III, solis300mm	960	149.80	33.25
	Plātne	Stiegru siets d6mm A-III, solis 150x150		1111.45	246.75
PAMATU SIENAS UN PĒDAS BETONA SPECIFIKĀCIJA					
Elements	Pozīcija		Betona marka	Apjoms, m3	
Pamati	Monolītā pagraba sienas		C 20/25	48.25	
	Monolītās pagraba sienas pamata pēda		C 20/25	2.85	
	Pamata pēda		C 20/25	5.40	
	Lentveida pamats		C 20/25	6.70	
1 STĀVA PAMATA PLĀTNES BETONA SPECIFIKĀCIJA					
Elements	Betona marka		Apjoms, m3		
Monolīts betons		C 20/25	11.25		

PIEZĪMES:

1. VISI IZMĒRI RASĒJUMOS DOTI MM, AUGSTUMA ATZĪMES - METROS, RASĒJUMUS SKATĪ KOPUMĀ AR PĀRĒJO PROJEKTA DOKUMENTĀCIJU UN BŪVNICĪBU REGULĒJOŠIEM NORMATĪVIEM;
2. PROJEKTĀ DOTS PRINCIPIĀLS KONSTRUKCIJU RISINĀJUMS, KO NEPIECIEŠAMS DETALIZĒT BŪVNICĪBAS GAITĀ AUTORUZRAUDZĪBAS KĀRTĪBĀ ŅEMOT VĒRĀ KONKRĒTĀ RAŽOTĀJA IZSTRĀDĀJUMA TEHNISKOS PARAMETRUS;
3. DETALIZĒTUS MEZGLU UN PIELIETOJAMO MATERIĀLU RISINĀJUMUS UN IZMĒRUS BŪVNICĪBAS GAITĀ PRECIZĒT AR PROJEKTA AUTORU AUTORUZRAUDZĪBAS KĀRTĪBĀ PIRMS KONKRĒTO DARBU UZSĀKŠANAS OBJEKTĀ VAI IZSTRĀDĀJUMU / IEKĀRTU PASŪTĪJUMA VEIKŠANAS;
4. MONOLITĀ PAMATU PLĀTNE TIEK BETONĒTA AR PALIEKOŠO VEIDŅU SISTĒMU JACKON SIROC L-ELEMENTS 400/600/1200MM
5. PAMATOS ATSTĀT ATVERES INŽENIERKOMUNIKĀCIJU IELAIĒM SASKAŅĀ AR NORĀDĒM ATTIECĪGĀJĀS PROJEKTA DAĻĀS;
6. PAMATOS STIEGRU AIZSARGKĀRTAS BIEZUMS 35 mm VAI KĀ UZRĀDĪTS RASĒJUMĀ;
7. STIEGROJUMA STIEŅUS METINĀT TIKAI AR KONTAKTA PUNKTA METINĀŠANAS PALĪDZĪBU VAI SIET AR STIEPLI;
8. STIEGROJUMA APJOMS DOTS NEIEVĒRTĒJOT STIEGRU PĀRLAIDUMUS (30d) UN CITUS KONSTRUKTĪVOS NOSACĪJUMUS;
9. PAMATU MEZGLUS UN NOVIETOJUMA PLĀŅUS SKATĪT BK LAPĀS -BK-2,BK-3,BK-4,BK-5,BK-6,BK-7,BK-8,BK-9,BK-10;
10. BETONA KONSTRUKCIJAS ATVEIDŅOT, KAD BETONA STIPRĪBA IR NE MAZĀKA PAR 70% NO PROJEKTĒTĀS;
11. DARBA ŠUVES BETONĀ TIEK VEIDOTAS GADĪJUMĀ, JA DARBI TIEK PĀRTRAUKTI UZ DIENU VAI ILGĀK;
12. PAMATU HIDROIZOLĀCIJA TIEK VEIKTA PAMATU DAĻAI ZEM ZEMES;
13. IZBŪVĒJOT JAUNOS PAMATUS BLAKUS ESOŠAJIEM, VECO PAMATU GRUNTI JĀNOSTIPRINA AR RIEVSIENU VAI ANALOGU METODI;
14. MATERIĀLU SPECIFIKĀCIJĀS IEKĻAUTI TIKAI GALVENO BŪVMATERIĀLU APJOMI - BŪVDARBU IZMAKSU APRĒĶINĀ JĀIETVER VISI DARBU UN MATERIĀLU APJOMI KOPUMĀ, IESKAITOT PALĪGMATERIĀLUS, LAI NODROŠINĀTU PILNĪGU BŪVDARBU REALIZĀCIJU UN OBJEKTA NODOŠANU EKSPLOATĀCIJĀ ATBILSTOŠI PROJEKTA KOPĒJAM RISINĀJUMIEM.

 <p>SIA "PAŠVALDĪBU EKONOMISKĀS ATTĪSTĪBAS FONDS"</p> <p>Preses iela 2, Ogre, LV - 5001, e-pasts: peaf@peaf.lv, tālr. +371 65023121</p>		REG. NR. 4000 329 8105, BŪVKOM. NR.2576-R	Pasūtītājs:	Ķekavas novada pašvaldība Reģ. Nr. 90000048491, Gaismas iela 19 k-9, Ķekava	Pas. Nr.	Arh. Nr.
			Būvobjekts:	Ķekavas novada jaunu ideju centrs, Skolas iela 2, Ķekava	37/16	
BP daļas vadītājs:	I. Krusts				Stadija	Mērogs
Tehn.izstrādātājs:	I.Krusts				Izmaiņas BP	b/m
		01.02.2017	Rasējums:	Pamatu materiālu specifikācija	Lapa	Lapu sk.
		01.02.2017			BK-11	29

Pagrabstāva dzelzsbetona kolonnu plāns
1:100



PIEZĪMES:

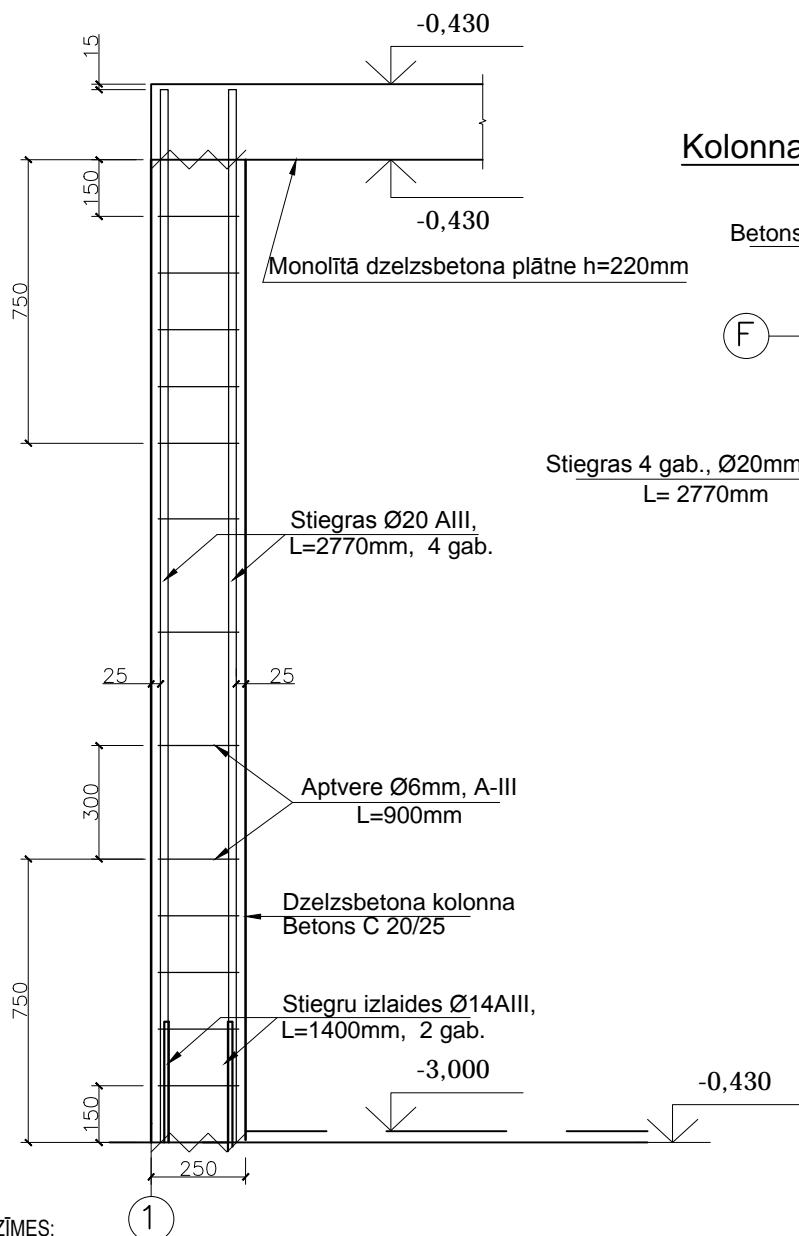
1. VISI IZMĒRI RASĒJUMOS DOTI MM, AUGSTUMA ATZĪMES - METROS, RASĒJUMUS SKATĪ KOPUMĀ AR PĀRĒJO PROJEKTA DOKUMENTĀCIJU UN BŪVNICĪBU REGULĒJOŠIEM NORMATĪVIEM;
2. DETALIZĒTUS MEZGLU UN PIELIETOJAMO MATERIĀLU RISINĀJUMUS UN IZMĒRUS BŪVNICĪBAS GAITĀ PRECIZĒT AR PROJEKTA AUTORU AUTORIZACIJAS KĀRTĪBĀ PIRMS KONKRĒTO DARBU UZSĀKŠANAS OBJEKTĀ VAI IZSTRĀDĀJUMU / IEKĀRTU PASŪTĪJUMA VEIKŠANAS;
3. PROJEKTĀ DOTS PRINCIPIĀLS KONSTRUKCIJU RISINĀJUMS, KO NEPIECIEŠAMS DETALIZĒT BŪVNICĪBAS GAITĀ AUTORIZACIJAS KĀRTĪBĀ ŅEMOT VĒRĀ KONKRĒTĀ RAŽOTĀJA IZSTRĀDĀJUMA TEHNISKOS PARAMETRUS;
4. MEZGLUS UN MATERIĀLA SPECIFIKĀCIJAS SKATĪT BK LAPĀS - BK-13;
5. STIEGRU KARKASU IZGATAVOT, IZMANTOJOT KONTAKTMETINĀŠANAS VAI SIEŠANAS PAŅĒMIENU.
6. BETONA KONSTRUKCIJAS ATVEIDŅOT, KAD BETONA STIPRĪBA IR NE MAZĀKA PAR 70% NO PROJEKTĒTĀS;
7. DARBA ŠUVES BETONĀ TIEK VEIDOTAS GADĪJUMĀ, JA DARBI TIEK PĀRTRAUKTI UZ DIENU VAI ILGĀK;
8. MATERIĀLU SPECIFIKĀCIJĀS IEKĻAUTI TIKAI GALVENO BŪVMATERIĀLU APJOMI - BŪVDARBU IZMAKSU APRĒĶINĀ JĀIETVER VISI DARBU UN MATERIĀLU APJOMI KOPUMĀ, IESKAITOT PALĪGMATERIĀLUS, LAI NODROŠINĀTU PILNĪGU BŪVDARBU REALIZĀCIJU UN OBJEKTA NODOŠANU EKSPLOATĀCIJĀ ATBILSTOŠI PROJEKTA KOPĒJAM RISINĀJUMIEM.

DZELZSBETONA KOLONNU STIEGROJUMA SPECIFIKĀCIJA			
Stiegra	Elementa garums, mm	Kopējais garums, m	Svars, kg
Stiegras d20mm A-III	2785	55.70	137.36
Aptvere d6mm soli skatīt kolonnas griezumā	900	58.50	13.00

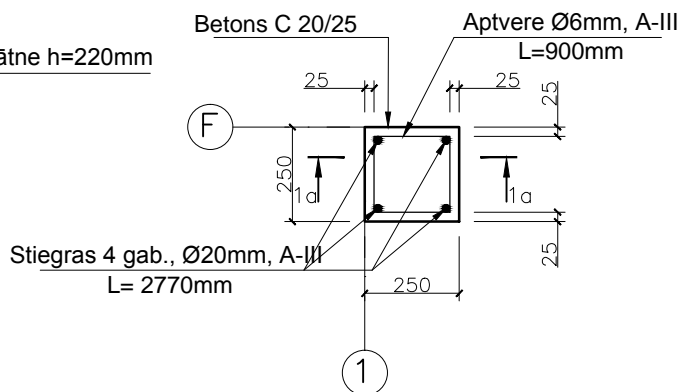
DZELZSBETONA KOLONNU BETONA SPECIFIKĀCIJA		
Elements	Betona marka	Apjoms, m3
Monolīts betons	C 20/25	0.85

 SIA "PAŠVALDĪBU EKONOMISKĀS ATTĪSTĪBAS FONDS" Preses iela 2, Ogre, LV - 5001, e-pasts: peaf@peaf.lv, tālr. +371 65023121				REĢ. NR. 4000 329 8105, BŪVKOM. NR.2576-R		Pasūtītājs: Ķekavas novada pašvaldība Reģ. Nr. 90000048491, Gaismas iela 19 k-9, Ķekava		Pas. Nr.	Arh. Nr.
				Būvobjekts: Ķekavas novada jaunu ideju centrs, Skolas iela 2, Ķekava		Rasējums: Pagrabstāva dzelzsbetona kolonnu plāns		37/16	
BP daļas vadītājs:	I. Krusts		01.02.2017					Stadija	Mērogs
Tehn.izstrādātājs:	I.Krusts		01.02.2017					Izmaiņas BP	1:100
								Lapa	Lapu sk.
								BK-12	29

Griezums 1a - 1a; M1:20




Kolonnas griezums K 1 - 1; M1:20



PIEZĪMES:

1. VISI IZMĒRI RASĒJUMOS DOTI MM, AUGSTUMA ATZĪMES - METROS, RASĒJUMUS SKATĪ KOPUMĀ AR PĀRĒJO PROJEKTA DOKUMENTĀCIJU UN BŪVNICĪBU REGULĒJOŠIEM NORMATĪVIEM;
2. DETALIZĒTUS MEZGLU UN PIELIETOJAMO MATERIĀLU RISINĀJUMUS UN IZMĒRUS BŪVNICĪBAS GAITĀ PRECIZĒT AR PROJEKTA AUTORU AUTORUZRAUDZĪBAS KĀRTĪBĀ PIRMS KONKRĒTO DARBU UZSĀKŠANAS OBJEKTĀ VAI IZSTRĀDĀJUMU / IEKĀRTU PASŪTĪJUMA VEIKŠANAS;
3. PROJEKTĀ DOTS PRINCĪPIĀLS KONSTRUKCIJU RISINĀJUMS, KO NEPIECIEŠAMS DETALIZĒT BŪVNICĪBAS GAITĀ AUTORUZRAUDZĪBAS KĀRTĪBĀ ŅEMOT VĒRĀ KONKRĒTĀ RAŽOTĀJA IZSTRĀDĀJUMA TEHNISKOS PARAMETRUS;
4. NOVIETOJUMU PLĀNĀ UN MATERIĀLA SPECIFIKĀCIJAS SKATĪT BK LAPĀS - BK-12;
5. STIEGRU AIZSARGKĀRTAS BIEZUMS 35 mm VAI KĀ UZRĀDĪTS RASĒJUMĀ;
6. STIEGROJUMA STIEŅUS METINĀT TIKAI AR KONTAKTA PUNKTA METINĀŠANAS PALĪDZĪBU VAI SIET AR STIEPLI;
7. BETONA KONSTRUKCIJAS ATVEIDŅOT, KAD BETONA STIPRĪBA IR NE MAZĀKA PAR 70% NO PROJEKTĒTĀS;
8. DARBA ŠUVES BETONĀ TIEK VEIDOTAS GADĪJUMĀ, JA DARBI TIEK PĀRTRAUKTI UZ DIENU VAI ILGĀK;
9. MATERIĀLU SPECIFIKĀCIJĀS IEKĻAUTI TIKAI GALVENO BŪVMATERIĀLU APJOMI - BŪVDARBU IZMAKSU APRĒĶINĀ JĀIETVER VISI DARBU UN MATERIĀLU APJOMI KOPUMĀ, IESKAITOT PALĪGMATERIĀLUS, LAI NODROŠINĀTU PILNĪGU BŪVDARBU REALIZĀCIJU UN OBJEKTA NODOŠANU EKSPLUATĀCIJĀ ATBILSTOŠI PROJEKTA KOPĒJAM RISINĀJUMIEM.

 <p>SIA "PAŠVALDĪBU EKONOMISKĀS ATTĪSTĪBAS FONDS"</p> <p>Preses iela 2, Ogre, LV - 5001, e-pasts: peaf@peaf.lv, tālr. +371 65023121</p>		REĢ. NR. 4000 329 8105, BŪVKOM. NR.2576-R	Pasūtītājs:	Ķekavas novada pašvaldība Reģ. Nr. 90000048491, Gaismas iela 19 k-9, Ķekava	Pas. Nr.	Arh. Nr.
			Būvobjekts:	Ķekavas novada jaunu ideju centrs, Skolas iela 2, Ķekava	37/16	
BP daļas vadītājs:	I. Krusts	01.02.2017	Rasējums:		Stadija	Mērogs
Tehn.izstrādātājs:	I.Krusts	01.02.2017	Kolonnas griezums K 1-1, griezums 1a-1a		Izmaiņas BP	1:20
					Lapa	Lapu sk.
					BK-13	29






Apzīmējumi


TAM 220-00/05X-1-lepriekš saspriegotas dobumainās pārseguma plātnes TAM.

Plātnes <u>tipa</u> apzīmējums	
<u>Augšējais</u> trošu skaits	
Apakšējo trošu skaits	

Pozīcija plānā

	▲ - 0,180 ▼ - 0,330	- Monolītās dzelzsbetona plātnes augša - Monolītās dzelzsbetona plātnes apakša
	▲ - 0,210 ▼ - 0,430	- Monolītās dzelzsbetona plātnes augša - Monolītās dzelzsbetona plātnes apakša

DURVJU AIĻU PĀRSEDŽU SPECIFIKĀCIJA						
Apzīmējums plānos	Garums, mm	Augstums h, mm	Platums, mm	Skaitis, gab.	Piezīmes	
NESOŠĀS	1810	190	250	3	sienās uz asīm B' un D analogis 10PB-18-27P	
starpšienas	1490	185	150	8	keramzīta pārsedzes	
L. 4000 329 8105, Pasūtītājs:		Ķekavas novada pašvaldība Reģ. Nr. 90000048491, Gaismas iela 19 k-9, Ķekava			Pas. Nr.	Arh. Nr.
M. NR.2576-R					37/16	
 "S" 71 65023121		Būvobjekts: Ķekavas novada jaunu ideju centrs, Skolas iela 2, Ķekava			Stadija	Mērogs
					Izmaiņas BP	1:100
01.02.2017	Rasēja: Pāragrbstāva pārseguma plāns				Lapa	Lapu sk.
01.02.2017					BK-14	29

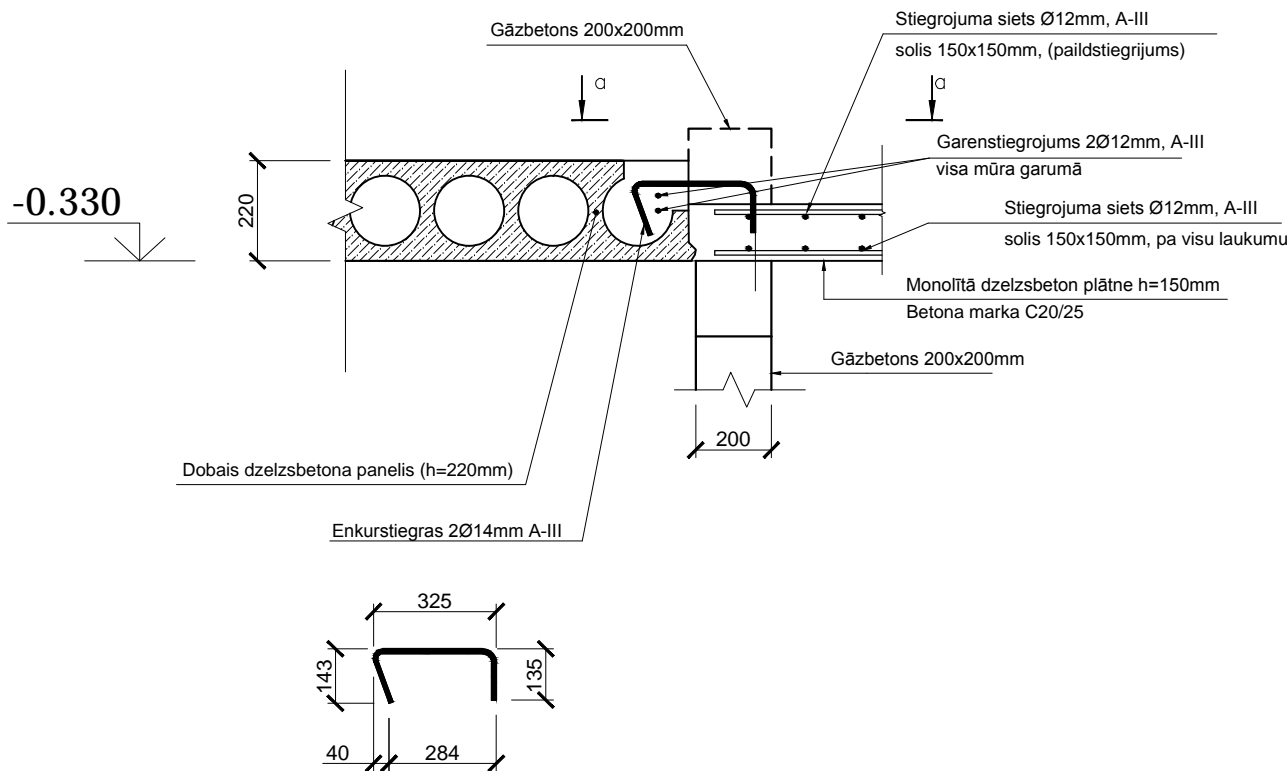
Peaf  REG. NR. 4000 329 810
BŪVKOM. NR.2576-R

SIA "PAŠVALDĪBU EKONOMISKĀS ATTĪSTĪBAS FONDS"

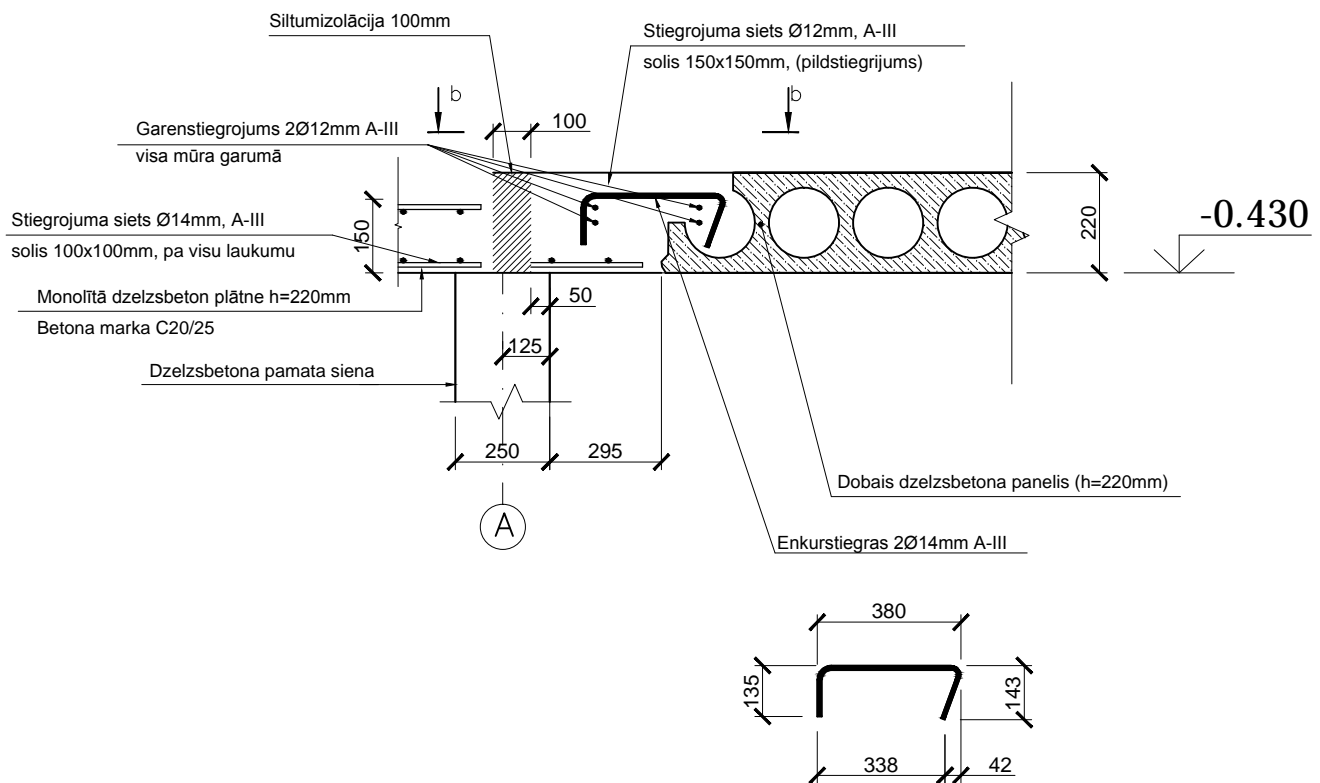
Preses iela 2, Ogre, LV - 5001, e-pasts: peaf@peaf.lv, tālr. +371 65023121

BP daļas vadītājs:	I. Krusts	01.02.201
Tehn.izstrādātājs:	I.Krusts	01.02.201

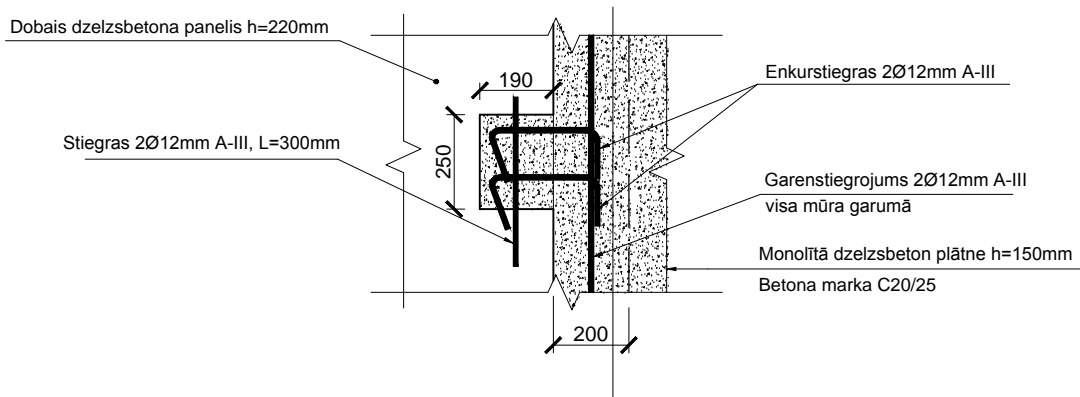
Griezums A-A M 1:20



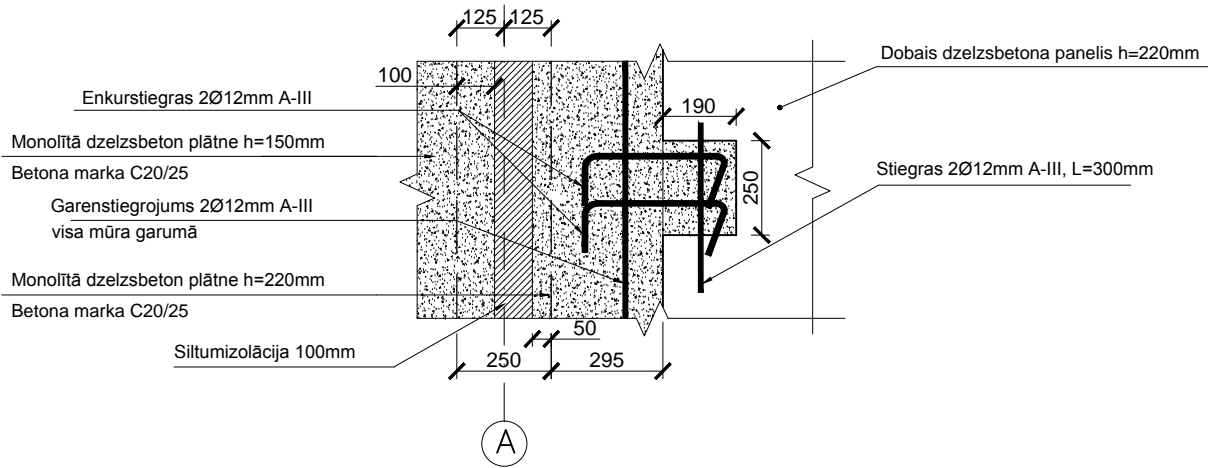
Griezums B-B M 1:20



Skats a-a M 1:20



Skats b-b M 1:20



PIEZĪMES:

1. VISI IZMĒRI RASĒJUMOS DOTI MM, AUGSTUMA ATZĪMES - METROS, RASĒJUMUS SKATĪ KOPUMĀ AR PĀRĒJO PROJEKTA DOKUMENTĀCIJU UN BŪVNICĪBU REGULĒJOŠIEM NORMATĪVIEM;
2. DETALIZĒTUS MEZGLU UN PIELIETOJAMO MATERIĀLU RISINĀJUMUS UN IZMĒRUS BŪVNICĪBAS GAITĀ PRECIZĒT AR PROJEKTA AUTORU AUTORUZRAUDZĪBAS KĀRTĪBĀ PIRMS KONKRĒTO DARBU UZSĀKŠANAS OBJEKTĀ VAI IZSTRĀDĀJUMU / IEKĀRTU PASŪTĪJUMA VEIKŠANAS;
3. PROJEKTĀ DOTS PRINCĪPIĀLS KONSTRUKCIJU RISINĀJUMS, KO NEPIECIEŠAMS DETALIZĒT BŪVNICĪBAS GAITĀ AUTORUZRAUDZĪBAS KĀRTĪBĀ ŅEMOT VĒRĀ KONKRĒTĀ RAŽOTĀJA IZSTRĀDĀJUMA TEHNISKOS PARAMETRUS;
4. MEZGLUS PLĀNĀ UN MATERIĀLA SPECIFIKĀCIJAS SKATĪT BK LAPĀS - BK- 14,BK-18;
5. STIEGRU AIZSARGKĀRTAS BIEZUMS 35 mm VAI KĀ UZRĀDĪTS RASĒJUMĀ;
6. STIEGROJUMA STIENUS METINĀT TIKAI AR KONTAKTA PUNKTA METINĀŠANAS PALĪDZĪBU VAI SIET AR STIEPLI;
7. MATERIĀLU SPECIFIKĀCIJĀS IEKĻAUTI TIKAI GALVENO BŪVMATERIĀLU APJOMI - BŪVDARBU IZMAKSU APRĒĶINĀ JĀIETVER VISI DARBU UN MATERIĀLU APJOMI KOPUMĀ, IESKAITOT PALĪGMATERIĀLUS, LAI NODROŠINĀTU PILNĪGU BŪVDARBU REALIZĀCIJU UN OBJEKTA NODOŠANU EKSPLUATĀCIJĀ ATBILSTOŠI PROJEKTA KOPĒJAM RISINĀJUMIEM.

				REG. NR. 4000 329 8105, BŪVKOM. NR.2576-R		Pasūtītājs:	Ķekavas novada pašvaldība Reģ. Nr. 90000048491, Gaismas iela 19 k-9, Ķekava	Pas. Nr.	Arh. Nr.
SIA "PAŠVALDĪBU EKONOMISKĀS ATTĪSTĪBAS FONDS"				Preses iela 2, Ogre, LV - 5001, e-pasts: peaf@peaf.lv, tālr. +371 65023121		Būvobjekts:	Ķekavas novada jaunu ideju centrs, Skolas iela 2, Ķekava	37/16	
BP daļas vadītājs:				I. Krusts	01.02.2017	Rasējums:	Griezums A-A, B-B, Skats a-a, b-b	Stadija	Mērogs
Tehn.izstrādātājs:				I.Krusts	01.02.2017			Izmaiņas BP	1:20
								Lapa	Lapu sk.
								BK-15	29

Technical drawing showing a cross-section of a wall and floor slab connection. The drawing includes the following labels and dimensions:

- Labels:**
 - Garenstiegras 2 gab. Ø12 mm AIII visā pārseguma garumā
 - Korkis
 - Smalkgraudains betons C30/37
 - Dzelzsbetona pamata siena
 - Doptais pārseguma panelis h=220mm
 - Enkurstiegra Ø 12 mm, A-III, L=1360mm katrā starplātnē šuvē
 - Enkurstiegra
- Dimensions:**
 - 250 (Wall thickness)
 - 1200 (Slab width)
 - h=160mm (Slab height)
 - 220 (Slab thickness)
 - 0,330 (Elevation)
- Other:**
 - Section line A-A

Smalkgraudains betons C30/37

Korķis

50

Garenstiegras 2 gab. Ø12 mm AIII

visā pārseguma garumā

Korķis

Doptais pārseguma panelis h=220mm

Gāzbetons 250x200mm

250

Doptais pārseguma panelis h=220mm

Enkurstiegras Ø 12 mm, A-III, L=3000mm

katrā starplātnē šuvē

-0,430

B

[illegible]

Smalkgraudains betons C30/37

Korkis

50

Garenstiegras 2 gab. Ø12 mm AIII

visā pārseguma garumā

Korkis

Doptais pārseguma panelis h=220mm

Gāzbetons 250x200mm

Enkurstiegras Ø 12 mm, A-III, L=3000mm


katrā starplātņu šuvē

-0,330

250

B

1. VISI IZMĒRI RASĒJUMOS DOTI MM, AUGSTUMA ATZĪMES - METROS, RASĒJUMUS SKATĪT KOPUMĀ AR PĀRĒJO PROJEKTA DOKUMENTĀCIJU UN BŪVNICĪBU REGULĒJOŠIEM NORMATĪVIEM;
2. DETALIZĒTUS MEZGLU UN PIELIETOJAMO MATERIĀLU RISINĀJUMUS UN IZMĒRUS BŪVNICĪBAS GAITĀ PRECIZĒT AR PROJEKTA AUTORU AUTORIZAUDŽĪBAS KĀRTĪBĀ PIRMS KONKRĒTO DARBU UZSĀKŠANAS OBJEKTĀ VAI IZSTRĀDĀJUMU / IEKĀRTU PASŪTĪJUMA VEIKŠANAS;
3. PROJEKTĀ DOTS PRINCĪPIĀLS KONSTRUKCIJU RISINĀJUMS, KO NEPIECIEŠAMS DETALIZĒT BŪVNICĪBAS GAITĀ AUTORUZAUDŽĪBAS KĀRTĪBĀ ŅEMOT VĒRĀ KONKRĒTĀ RAŽOTĀJA IZSTRĀDĀJUMA TEHNISKOS PARAMETRUS;
4. MEZGLUS PLĀNĀ UN MATERIĀLA SPECIFIKĀCIJAS SKATĪT BK LAPĀS - BK-1 4.BK-18;
5. STIEGRU AIZSARGKĀRTAS BIEZUMS 35 mm VAI KĀ UZRĀDĪTS RASĒJUMĀ;
6. STIEGROJUMA STIEŅUS METINĀT TIKAI AR KONTAKTA PUNKTA METINĀŠANAS PALĪDŽĪBU VAI SIET AR STIEPLI;
7. KORĶA IESPIEŠANAS DZIĻUMU PIENĒMT VIENĀDU AR BALSTA DZIĻUMU;
8. ENKURSTIEGRAS JĀUZZĪEVOT KATRĀ PANELU STARPŠUVĒ;
9. MATERIĀLU SPECIFIKĀCIJĀS IEKĻAUTI TIKAI GALVENO BŪVMATERIĀLU APJOMI - BŪVDARBU IZMAKSU APRĒKINĀ JĀIETVER VISI DARBU UN MATERIĀLU APJOMI KOPUMĀ, IESKAITOT PALĪGMATERIĀLUS, LAI NODROŠINĀTU PILNĪGU BŪVDARBU REALIZĀCIJU UN OBJEKTA NODOŠANU EKSPLOATĀCIJĀ ATBILSTOŠĪ PROJEKTA KOPĒJAM RISINĀJUMIEM.

				REĢ. NR. 4000 329 8105 BŪVKOM. NR.2576-R		Pasūtītājs: Ķekavas novada pašvaldība Reģ. Nr. 90000048491, Gaismas iela 19 k-9, Ķekava		Pas. Nr. 37/16		Arh. Nr.	
SIA "PAŠVALDĪBU EKONOMISKĀS ATTĪSTĪBAS FONDS"						Būvobjekts: Ķekavas novada jaunu ideju centrs, Skolas iela 2, Ķekava		Stadija		Mērogs	
Preses iela 2, Ogre, LV - 5001, e-pasts: peaf@peaf.lv, tālr. +371 65023121								Izmaiņas BP		1:20	
BP daļas vadītājs: I. Krusts				01.02.2017		Rasējums: Griezums C-C, D-D, E-E, F-F		Lapa		Lapu sk.	
Tehn.izstrādātājs: I.Krusts				01.02.2017				BK-16		29	

Siets stiegru karkas

Garenstiegra Ø6 AIII

115

Garenstiegra Ø20 AIII


Stiegra Ø6 AIII, solis 200mm, L=200mm

Stiegra Ø6 AIII, solis 200mm, L=200mm

Stiegrojuma siets Ø12mm, A-III
solis 150x150mm, (pildstiegrījums)

Stiegrojuma siets Ø14mm, A-III
solis 100x100mm, pa visu laukumu


1

				REG. NR. 4000 329 8105, BŪVKOM. NR.2576-R		Pasūtītājs: Ķekavas novada pašvaldība Reģ. Nr. 90000048491, Gaismas iela 19 k-9, Ķekava		Pas. Nr. 37/16		Arh. Nr.	
SIA "PAŠVALDĪBU EKONOMISKĀS ATTĪSTĪBAS FONDS"				Būvobjekts: Ķekavas novada jaunu ideju centrs, Skolas iela 2, Ķekava		Rasējums: Griezums G-G, g-g		Stadija Izmaiņas BP		Mērogs 1:20	
Preses iela 2, Ogre, LV - 5001, e-pasts: peaf@peaf.lv, tālr. +371 65023121								Lapa		Lapu sk.	
BP daļas vadītājs:		I. Krusts		01.02.2017				BK-17		29	
Tehn.izstrādātājs:		I.Krusts		01.02.2017							

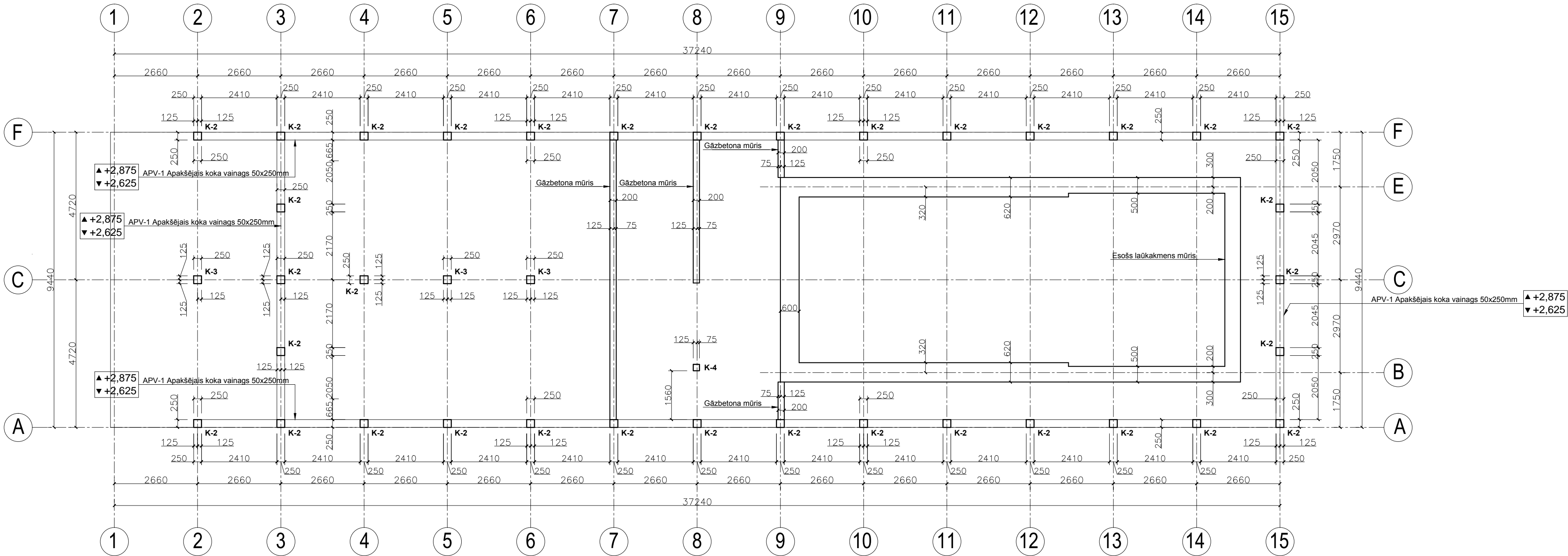
PAGRABSTĀVA MONOLĪTĀ PĀRSEGUMA STIEGROJUMA SPECIFIKĀCIJA						
Stiegra		Elementa garums, mm	Kopējais garums, m	Svars, kg		
Garenstiegra integrētai sijai d20mm A-III			79.50	196.10		
Garenstiegra integrētai sijai d6mm A-III			79.50	17.01		
Stiegra integrētai sijai d6mm A-III, solis 200		200	79.40	17.59		
Apakšējais stiegru siets d14mm A-III, solis 100x100			1023.2	1236.00		
Augšējais stiegru siets d12mm A-III, solis 150x150			801.26	711.52		
PAGRABSTĀVA PĀRSEGUMA PANEĻU SPECIFIKĀCIJA						
Nosaukums	Skaitis, gab.	Paneļa garums, mm	Paneļa biezums, mm	Paneļa platums		
TAM22-00/05X-1	16	3600	220	1200		
TAM22-00/05X-2	8	1840	220	1200		
SALIEKAMO PĀRSEGUMA PANEĻU ŠUVJU STIEGROJUMA SPECIFIKĀCIJA						
Nosaukums	Diametrs, mm	Skaitis, gab.	Garums, mm	Kopējais garums, m	Elementa svars, kg	Kopējais svars, kg
Enkurstiegra	12	14	3000	42	2.66	37.30
Enkurstiegra	12	14	1360	19.04	1.21	16.91
Enkurstiegra	14	20	650	13.00	0.79	15.70
Stiegras	12	20	300	6.00	0.27	5.33
Garenstiegras	12			116.20	0	103.19
PAGRABSTĀVA MONOLĪTĀ PĀRSEGUMA BETONA SPECIFIKĀCIJA						
Elements		Betona marka		Apjoms, m3		
Monolītais pārsegums		C 20/25		13.35		

PIEZĪMES:

1. VISI IZMĒRI RASĒJUMOS DOTI MM, AUGSTUMA ATZĪMES - METROS, RASĒJUMUS SKATĪ KOPUMĀ AR PĀRĒJO PROJEKTA DOKUMENTĀCIJU UN BŪVNICĪBU REGULĒJOŠIEM NORMATĪVIEM;
2. DETALIZĒTUS MEZGLU UN PIELIETOJAMO MATERIĀLU RISINĀJUMUS UN IZMĒRUS BŪVNICĪBAS GAITĀ PRECIZĒT AR PROJEKTA AUTORU AUTORIZAUDZĪBAS KĀRTĪBĀ PIRMS KONKRĒTO DARBU UZSĀKŠANAS OBJEKTĀ VAI IZSTRĀDĀJUMU / IEKĀRTU PASŪTĪJUMA VEIKŠANAS;
3. PROJEKTĀ DOTS PRINCIPIĀLS KONSTRUKCIJU RISINĀJUMS, KO NEPIECIEŠAMS DETALIZĒT BŪVNICĪBAS GAITĀ AUTORIZAUDZĪBAS KĀRTĪBĀ ŅEMOT VĒRĀ KONKRĒTĀ RAŽOTĀJA IZSTRĀDĀJUMA TEHNISKOS PARAMETRUS;
4. MEZGLUS UN NOVIETOJUMU PLĀNOS SKATĪT BK LAPĀS - BK-14, BK-15, BK-16, BK-17;
5. MONOLĪTĀ PLĀTNE TIEK VEIDOTA PĒC SALIEKAMO PANEĻU MONTĀŽAS;
6. STIEGRU SIETUS IZGATAVOT, IZMANTOJOT KONTAKTMETINĀŠANAS VAI SIEŠANAS PAŅĒMIENU. STIEGRU PĀRLAIDUMS - 30 STIEGRU DIAMETRI. SAVIENOJUMUS VEIDOT IZKLAIDUS. SAVIENOJAMĀM STIEGRĀM JĀSASKARAS SAVĀ STARPĀ. STIEGRU KATRU OTRO KRUSTPUNKTU PĀRSIET AR Ø1.6mm STIEPLI;
7. STIEGROJUMA APJOMS DOTS NEIEVĒRTĒJOT STIEGRU PĀRLAIDUMUS (30d) UN CITUS KONSTRUKTĪVOS NOSACĪJUMUS;
8. BETONA KONSTRUKCIJAS ATVEIDŅOT, KAD BETONA STIPRĪBA IR NE MAZĀKA PAR 70% NO PROJEKTĒTĀS;
9. PAREDZĒT ATVERES VENTILĀCIJAS KANĀLIEM MONOLĪTĀJĀ PĀRSEGUMĀ;
10. MATERIĀLU SPECIFIKĀCIJĀS IEKĻAUTI TIKAI GALVENO BŪVMATERIĀLU APJOMI - BŪVDARBU IZMAKSU APRĒĶINĀ JĀIETVER VISI DARBU UN MATERIĀLU APJOMI KOPUMĀ, IESKAITOT PALĪGMATERIĀLUS, LAI NODROŠINĀTU PILNĪGU BŪVDARBU REALIZĀCIJU UN OBJEKTA NODOŠANU EKSPLOATĀCIJĀ ATBILSTOŠI PROJEKTA KOPĒJAM RISINĀJUMIEM.

 <p>REG. NR. 4000 329 8105, BŪVKOM. NR.2576-R</p> <p>SIA "PAŠVALDĪBU EKONOMISKĀS ATTĪSTĪBAS FONDS"</p> <p>Preses iela 2, Ogre, LV - 5001, e-pasts: peaf@peaf.lv, tālr. +371 65023121</p>		Pasūtītājs:		Ķekavas novada pašvaldība Reģ. Nr. 90000048491, Gaismas iela 19 k-9, Ķekava	Pas. Nr.	Arh. Nr.
		Būvobjekts:		Ķekavas novada jaunu ideju centrs, Skolas iela 2, Ķekava	37/16	
BP daļas vadītājs:		Rasējums:		Pagrabstāva pārseguma materiālu specifikācija	Stadija	Mērogs
Tehn.izstrādātājs:					Izmaiņas BP	b/m
					Lapa	Lapu sk.
					BK-18	29

Pirmā stāva koka kolonnu un nesošo sienu plāns
1:100



DURVJU AIĻU PĀRSEDŽU SPECIFIKĀCIJA					
Apzīmējums plānos	Garums, mm	Augstums h, mm	Platums, mm	Skaits, gab.	Piezīmes
1. STĀVS starpsienas	2390	185	200	1	keramzīta pārsedzes
1. STĀVS starpsienas	1490	185	150	2	keramzīta pārsedzes
2. STĀVS starpsienas	2390	185	200	2	keramzīta pārsedzes
2. STĀVS starpsienas	1490	185	150	2	keramzīta pārsedzes

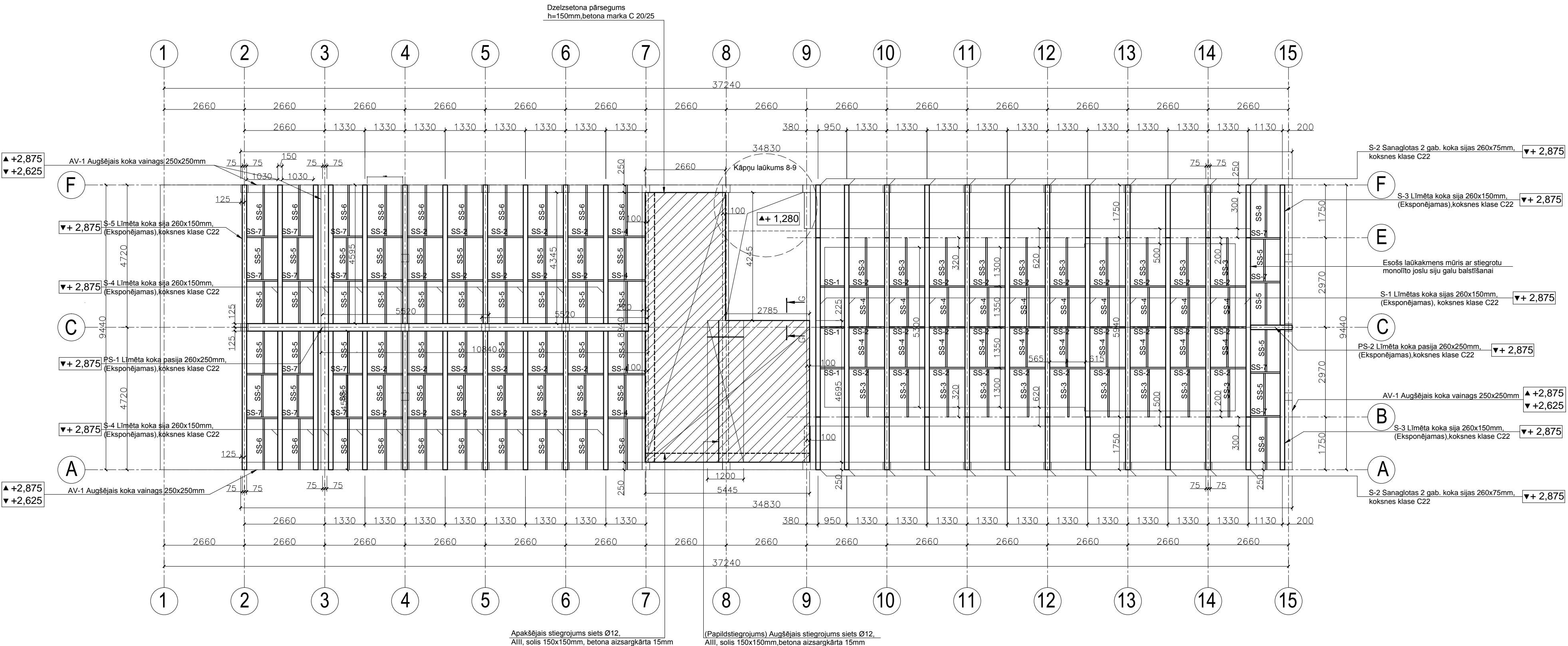
PIEZĪMES:
1. VISI IZMĒRI RASĒJUMOS DOTI MM, AUGSTUMA ATZĪMES - METROS, RASĒJUMUS SKATĪ KOPUMĀ AR PĀRĒJO PROJEKTA DOKUMENTĀCIJU UN BŪVNIECĪBU REGULĒJOŠIEM NORMATĪVIEM;
2. DETALIZĒTUS MEZGLU UN PIELIETOJAMO MATERIĀLU RISINĀJUMUS UN IZMĒRUS BŪVNIECĪBAS GAITĀ PRECIZĒT AR PROJEKTA AUTORU AUTORIZAUDZĪBAS KĀRTĪBĀ PIRMS KONKRĒTO DARBU UZSĀKŠANAS OBJEKTĀ VAI IZSTRĀDĀJUMU / IEKĀRTU PASŪTĪJUMA VEIKŠANAS;
3. PROJEKTĀ DOTS PRINCIPĪĀLS KONSTRUKCIJU RISINĀJUMS, KO NEPIECIEŠAMS DETALIZĒT BŪVNIECĪBAS GAITĀ AUTORIZAUDZĪBAS KĀRTĪBĀ ŅEMOT VĒRĀ KONKRĒTĀ RAŽOTĀJĀ IZSTRĀDĀJUMA TEHNISKOS PARAMETRUS;
4. KOKA APAKŠĒJAIS VAINAGS MASĪVKOKA SKUJKOKA ZĀGMATERIĀLA AR STIPRĪBAS KLASI C20;
5. KOKA KOLONNAS TIEK IZGATAVOTAS NO LĪMĒTA SKUJKOKA ZĀGMATERIĀLA AR STIPRĪBAS KLASI C22;
6. ATĀLUMS STARP KOLONNĀM DOTS PA KOLONNU CENTRIEM;
7. MATERIĀLU SPECIFIKĀCIJĀS IEKĻAUTI TIKAI GALVENO BŪVMATERIĀLU APJOMI - BŪVDARBU IZMAKSU APRĒKINĀ JĀIETVER VISI DARBU UN MATERIĀLU APJOMI KOPUMĀ, IESKAITOT PALĪGMATERIĀLUS, LAI NODROŠINĀTU PILNĪGU BŪVDARBU REALIZĀCIJU UN OBJEKTA NODOŠANU EKSPLOATĀCIJĀ ATBILSTOŠI PROJEKTA KOPĒJAM RISINĀJUMIEM.

KOKA KOLONNU SPECIFIKĀCIJA				
Apzīmējums plānos	Šķēsgriezums, mm	Garums, mm	Skaits, gab.	Piezīmes
K-2	250x250	2575	35	Koka kolonnas tiek eksponētas. Kolonnās tiek izfrezētas rievas logu stiprināšanai skatīt sadaļā AR. Kolonnas tiek stiprinātas pie apakšējā koka vainaga.
K-3	250x250	2575mm garums tiek piezāģēts būvlaukumā	3	Koka kolonnas tiek eksponētas. Klonnas tiek uzstādītas uz metāla regulējamās kurpes.
K-4	200x200	2575mm garums tiek piezāģēts būvlaukumā	1	Koka kolonnas tiek eksponētas. Klonnas tiek uzstādītas uz metāla regulējamās kurpes.

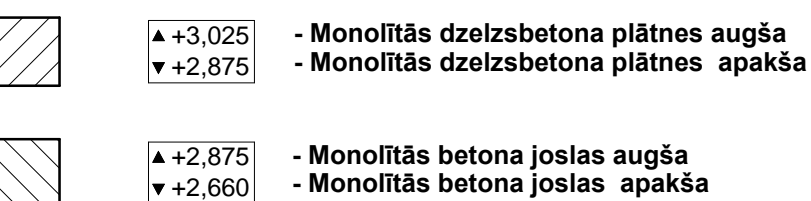
APAKŠĒJĀ KOKA VAINAGA SPECIFIKĀCIJA				
Apzīmējums plānos	Garums, mm	Augstums h, mm	Platums, mm	Piezīmes
APV-1	88.54	50	250	Apakšējais koka vainags, klase C20, (eksponējama)

	REG. NR. 4000 329 8105, BŪVKOM. NR.2576-R		Pasūtītājs:		Ķekavas novada pašvaldība Reģ. Nr. 90000048491, Gaismas iela 19 k-9, Ķekava	Pas. Nr.	Arh. Nr.
			Būvobjekts:		Ķekavas novada jaunu iedz. centrs, Skolas iela 2, Ķekava	37/16	
			Rasējums:		Pirmā stāva koka kolonnu plāns	Stadija	Mērogs
						Izmaiņas BP	1:100
BP daļas vadītājs:		I. Krusts	01.02.2017				
Tehn.izstrādātājs:		I.Krusts	01.02.2017				

Pirmā stāva pārseguma plāns



Pārseguma augstuma atzīmes



PIEZĪMES:

1. VISI IZMĒRI RASĒJUMOS DOTI MM, AUGSTUMA ATZĪMES - METROS, RASĒJUMUS SKATĪ KOPUMĀ AR PĀRĒJO PROJEKTA DOKUMENTĀCIJU UN BŪVNIECĪBU REGULĒJOŠIEM NORMATĪVIEM;
2. DETALIZĒTUS MEZGLU UN PIELIETOJAMO MATERIĀLU RISINĀJUMUS UN IZMĒRUS BŪVNIECĪBAS GAITĀ PRECIZĒT AR PROJEKTA AUTORU AUTORIZAUDZĪBAS KĀRTĪBĀ PIRMS KONKRĒTO DARBU UZSĀKŠANAS OBJEKTĀ VAI IZSTRĀDĀJUMU / IEKĀRTU PASŪTĪJUMA VEIKŠANAS;
3. PROJEKTĀ DOTS PRINCIPĪLS KONSTRUKCIJU RISINĀJUMS, KO NEPIECIEŠAMS DETALIZĒT BŪVNIECĪBAS GAITĀ AUTORIZAUDZĪBAS KĀRTĪBĀ NĒMOT VĒRĀ KONKRĒTĀ RAŽOTĀJIA IZSTRĀDĀJUMA TEHNISKOS PARAMETRUS;
4. MEZGLUS UN MATERIĀLA SPECIFIKĀCIJAS SKATĪT BK LAPĀS - BK-2 1, BK-22, BK-23;
5. MONOLĪTO BETONA JOSLU UZ ESOŠĀ AKMENS MŪRA SIENAS- PRECIZĒT BŪVNIECĪBAS GAITĀ;
6. STIEGRU SIETUS IZGATAVOT, IZMANTOJOT KONTAKTMETINĀŠANAS VAI SIĒŠANAS PAŅĒMIENU. STIEGRU PĀRLAIDUMS - 30 STIEGRU DIAMETRI. SAVIENOJUMUS VEIDOT IZKLĀIDUS. SAVIENOJAMĀM STIEGRĀM JĀSĀSKARAS SAVĀ STARPĀ. STIEGRU KATRU OTRO KRUSTPUNKTU PĀRSIET AR Ø1.6mm STIEPLI;
7. STIEGRĶJUMA APJOMS DOTS NEIEVĒRTĒJOT STIEGRU PĀRLAIDUMUS (30d) UN CITUS KONSTRUKTĪVOS NOSACĪJUMUS;
8. BETONA KONSTRUKCIJAS ATVEIDNOT, KAD BETONA STIPRĪBA IR NE MAZĀKA PAR 70% NO PROJEKTĒTĒS;
9. PAREDZĒT ATVERE KĀPNU IZLAISĀNAI MONOLĪTĀJĀ PĀRSEGUMĀ;
10. KOKA AUGŠĒJAIS VAINAGS, KOKA PASIJAS, SIJAS TIEK IZGATAVOTAS NO LĪMĒTA SKUJKOKA ZĀĢMATERIĀLA AR STIPRĪBAS KLASI C22;
11. ATĀLUMS STARP SIJĀM DOTS PA SIJAS CENTRIEM;
12. MATERIĀLU SPECIFIKĀCIJĀS IEKĻAUTI TIKAI GALVENO BŪVMATERIĀLU APJOMI - BŪVDARBU IZMAKSU APRĒKINĀ JĀIETVER VISI DARBU UN MATERIĀLU APJOMI KOPUMĀ, IESKAITOT PALĪGMATERIĀLUS, LAI NODROŠINĀTU PILNĪGU BŪVDARBU REALIZĀCIJU UN OBJEKTA NODOŠĀNU EKSPLOATĀCIJĀ ATBILSTOŠI PROJEKTA KOPĒJĀM RISINĀJUMIEM.

Monolītās betona joslas plāns 1:100

